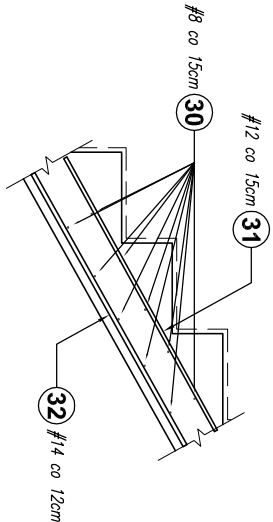
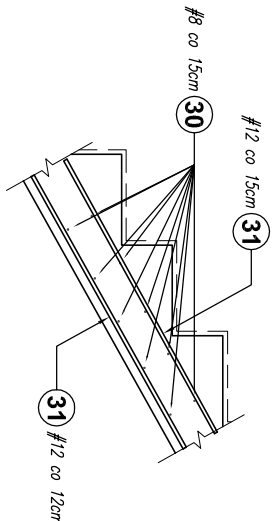


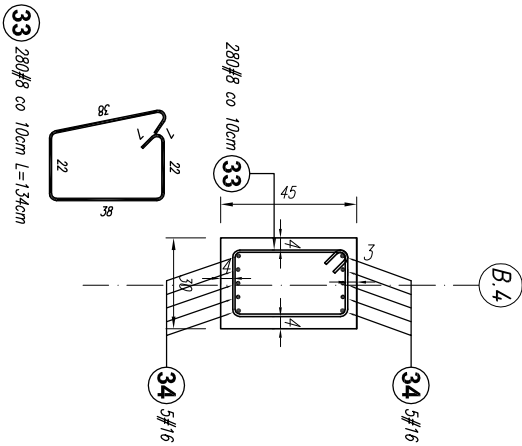
POZ.KS2.3 sztuk: 1
1:25



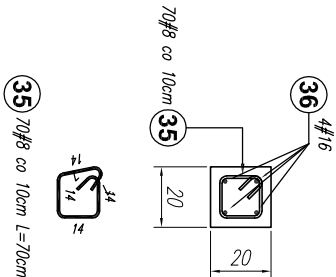
POZ.W.KS.1 sztuk: 1
POZ.W.KS.2 sztuk: 1
POZ.W.KS.3 sztuk: 1
1:25



POZ.W.B1.14 sztuk: 1
1:25

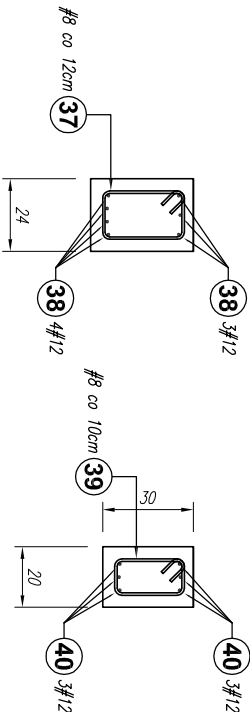


POZ.W.S.14 sztuk: 11
POZ.W.S.14A sztuk: 5
1:25

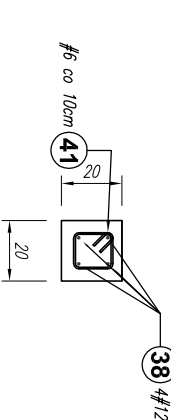


POZ.N2.1
1:25

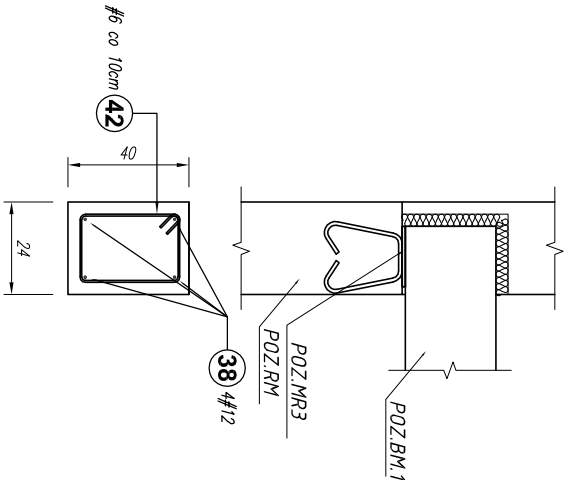
POZ.B2.7
1:25



POZ.S2.1
1:25



POZ.RM 1:25



Poz. #	Stal	Długość (cm)	Liczba			Długość łączna (m)			
			w elementach	elementów	ogółem	# 8	# 12	# 14	# 16
30	8	60000	1	1	1	600,00			
31	12	70000	1	1	1	700,00			
32	14	60000	1	1	1	600,00			
33	8	134	280	1	280	375,20			
34	16	6000	10	1	10	600,00			
35	8	70	70	16	1120	784,00			
36	16	800	4	16	64	512,00			
Długość wg średnic (m)						1759,20	700,00	600,00	1112,00
Masa 1 m pręta (kg/m)						0,40	0,89	1,21	1,58
Masa łączna wg średnic (kg)						694,88	621,60	726,00	1756,96
Ogółem (kg)						3799,44			

BETON C20/25
STAL A-IIIN (B500SP) - #
STAL A-I (St3SX-b) - Ø

Projekt jest w rozumieniu Ustawy o prawie autorskim i prawach pokrewnych utworem architektoniczno-urbanistycznym i jest chroniony prawem autorskim.			
temat / nazwa:	jednostka projektowa: "S.T. ARCHITEKCI" Sp. z o.o. ul. Gen. M. Langiewicza 18 (II piętro) 35-021 Rzeszów tel. 17 862 81 66, 500 050 022, 501 308 898		
	BUDOWA CENTRUM KULTURY WRAZ Z NIEZBEDNĄ INFRASTRUKTURĄ TECHNICZNĄ, URZĄDZENIAMI BUDOWLANymi I MURAMI OPOROWYMI NA DZIAŁCE O NUMERZE EWIDENCYJNYM 3158/4 W DYNOWIE		
Inwestor:	dane Inwestora: GMINA MIEJSKA DYNÓW adres: 36-065 DYNÓW, ul. RYNEK 2		
adres inwestycji:	jednostka ewidencyjna: 181601_1_ DYNÓW MIASTO obręb ewidencyjny: nr 0001_ DYNÓW numery działek ewidencyjnych: DZIAŁKA NR EWID.: 3158/4		
faza projektu:	PW	data: wrzesień 2025 r.	
nazwa rysunku: SCHODY ŻELBETOWE: POZ.KS2.3; POZ.W.KS.1; POZ.W.KS.2; POZ.W.KS.3; BELKA ŻELBETOWA: POZ.W.B1.14; POZ.B2.8; POZ.B2.7; POZ.N2.1; SŁUPY ŻELBETOWE: POZ.W.S.14; POZ.W.S.14A; POZ.S2.1, POZ.RM		skala: 1:25	nr rys.: K_83
imię i nazwisko:		nr uprawnień:	podpis:
branża: KONSTRUKCJA			
projektant:			
mgr inż. Andrzej SYGNAROWICZ		2/95	
projektant sprawdzający:			
mgr inż. Mariusz Salamon		PDK/0050/PWOK/08	